

BRAUN

Satin·Hair 7



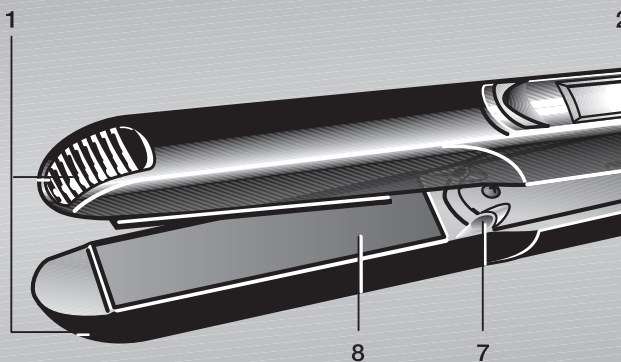
ST 750

炫发护色直发器

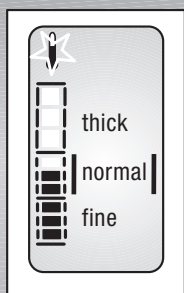
Type 3553

型号 3553

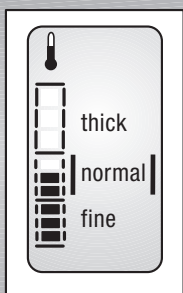
www.braun.com/cn



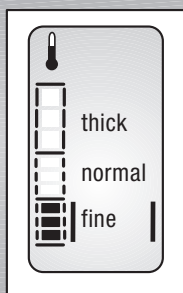
A



B



C



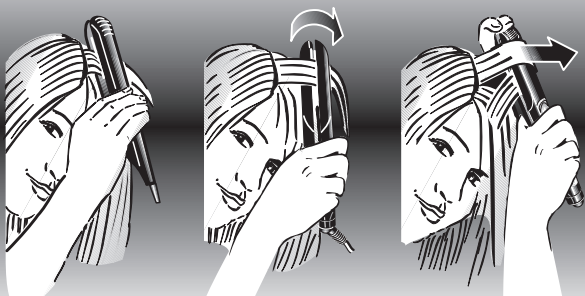
G

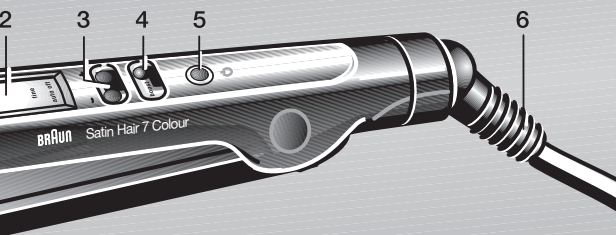


H

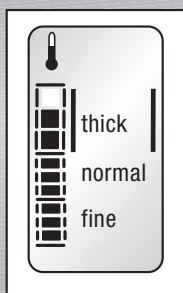


J





D



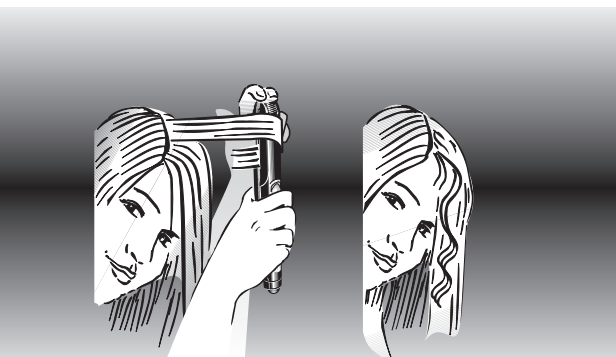
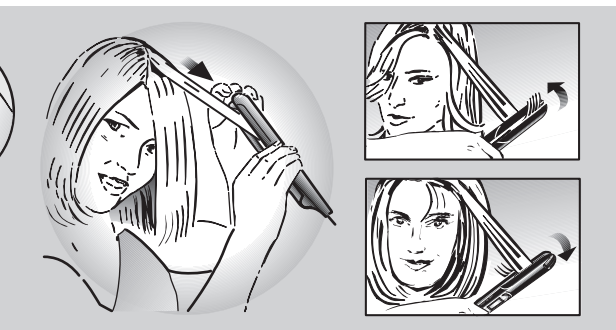
E



F




I



中文

本使用产品前请仔细阅读使用说明书，并请妥善保管。

重要事项

- 本产品只允许插入交流插座中，同时，确保您的家庭电压与本产品上所标的电压相符。
- 如果电源线损坏，为了避免危险，必须由制造商、其维修部或类似部门的专业人员更换。
-  **警告：不要在盛水的浴缸、洗脸盆或其它器皿附近使用本产品。切勿弄湿本电器。每次使用完后，请及时拔掉电源插头。**
- 为了增加保护，建议在浴室供电的电气回路中安装一个额定剩余工作电流不超过30mA的剩余电流装置（RCD）。向RCD安装商咨询。
- 在无监护人看管的情况下，儿童、行动不便或智力障碍的人不宜使用本产品，一般建议本产品应放在儿童不能触及的地方。通常我们建议您将本产品置于儿童触碰不到的地方。应监督儿童并确保他们不会把本产品当作玩具。
- 避免皮肤直接接触本产品的灼热表面，尤其是耳朵、脸部或颈部。
- 处于高温状态时，切勿将本产品放置在不耐热的物体表面。
- 切勿将电源线缠绕在产品上。定期检查电源线有无磨损或损坏。如电源线已损坏，则停止使用本产品并送到博朗授权维修中心进行修理。擅自进行不当的修理会严重危害用户的人身安全。
- 本产品只能处理干发。
- 将产品调到最高温度使用时应当严加小心。

说明

- 1 冷触端
- 2 显示屏
- 3 头发类型选择按钮（-/+）
- 4 加速加热按钮（« +20°»）
- 5 On/off 开/关按钮
- 6 缠绕电源线（2米长）
- 7 离子喷射器
- 8 造型夹板

颜色保护技术

包含satin ions离子的护色技术在造型时能够防止头发干枯受损、并最高可防止50%的水份流失，因此可保证染色头发的健康*。当satin ions离子释放到您的头发上时，会发出微弱的滋滋声。

可使秀发平滑柔顺，持久保持健康活力与清爽。

* 与不含护色技术的电器相比

启动

- 将本产品连接到电源插座后按下 **on/off** 开/关按钮 (5) 并持续1秒，打开本产品。
- 加热期间，显示屏为橙色/红色。本产品的默认温度设置为普通发质 (**Normal**)，中温。只要显示的温度未达到设定值，温度计符号将一直处于闪烁状态[A]。
- 大约30秒后，显示屏变为绿色，说明发钳已达到造型温度。现在您可以使用本产品。一旦达到预设温度，温度计符号将停止闪烁。

个性化设置：

- 您可通过头发类型按钮 (3) 调整温度，有细发质 (**Fine**)、普通发质 (**Normal**)、粗发质 (**thick**) 三种选择。在每种发质范围内，您可设置低、中、高温。改变发质设定时，显示屏变为橙色/红色，温度计符号再次开始闪烁。当显示屏变为绿色时，便可开始进行定型。

快速加热功能：

- 处理毛糙的头发时，按下快速加热功能 (4) 可瞬间升高温度。20秒后，本产品将提高20℃，同时背光灯闪烁不止。然后，本产品切换回原先设置的温度。

自动安全关闭：

- 为安全起见，本产品将在30分钟后自动关闭。关闭前5分钟，显示屏显示“**auto off**”“自动关闭”(E)，同时闪烁红色背光灯。如果您想要继续进行拉直，只需立即再按下 **on/off** 开/关按钮(5)。

记忆功能：

- 为使您的造型设计简便、快捷，本产品可保存您的上一次自定义设置，以便下次使用。

造型

使用前的准备

- 使用本产品前，确定您的头发已完全吹干。
- 首先，用宽齿梳子将您的头发梳理通畅。[G]
- 分缕你的头发。先从靠近发根处开始，拉起一小束头发（最宽3-4厘米宽的一束头发），并用拉直造型夹板[H]夹紧。

如何拉直头发

- 沿着从发根到发梢[I]的方向，缓慢而平稳地从发梢至发根移动直发器，期间不得停顿2秒以上。这样既不损伤您的头发，同时又能达到理想直发效果。**NanoGlide**陶瓷板的光滑程度是普通陶瓷板的3倍，因此能够保证流畅的滑动，不损伤发质。
- 沿着头发滑动直发器时，为便于控制，您可以用另一只手握住冷触端(1)来稳住直发器。
- 拿出拉直的头发之前，您可以朝外或朝内缓慢转动本产品，轻拍发梢。

如何卷曲头发

使用博朗直发器，您也可以打造出蓬松的卷发和波浪(J)：

- 夹住发根，
- 将本产品转动半圈，
- 然后朝着发梢缓慢地水平移动本产品，从而弯曲头发。

使用后

每次使用结束后，按下on/off开/关按钮(5)并持续1秒，关闭本产品。

余热指示灯

只要本产品未从插座拔出，显示屏将变红色，并在冷却阶段显示冷却符号[F]。只有当温度低于 60°C时且显示屏关闭时，您可安全触碰本产品。

清洁

清洗本产品前，请务必拔下插头。严禁将本产品浸没在水中。用湿布清洁本产品后再用软布擦干。

如有变化，恕不另行通知。

使用寿命结束时，请勿将本产品与生活垃圾一起处理。您可将本产品送至国内的博朗维修中心或合适的收集点进行处理。



炫发护色直发器

ST 750

型号 3553

www.braun.com/cn

制造商：博朗电器

地址：德国克隆贝格 61476 法兰克福大街145号

产地：中国深圳

经销商：广州宝洁有限公司

地址：广州市经济技术开发区滨河路一号

邮编：510730

Braun是德国博朗公司(Braun GmbH)的注册商标。

经德国博朗授权制造

执行标准：GB 4706.1/GB 4706.15

保修

- 我们为产品提供为期两年的保修，保修期从购买日开始计算。
- 在保修期内对于产品因生产过程引起的各种瑕疵，我们会视情况更换零件或整个产品。
- 申请保修必须将本产品和能够证明购买日期的证据(购货发票)一起交给授权的Braun维修站，本产品附有一张授权的维修站名单。
- 请确认已将购货发票放置在安全的地方。

上述保修不包括以下内容：

- ▼由于使用不当而造成的产品损坏(如：使用错误的电流、电压将产品插入不合适的插座，或者人为损坏等)。
- ▼正常使用引起的产品老化、磨损、但对产品的使用功能及价值影响不大。
- ▼如果产品经过未经授权的人员的修理，或产品使用了非本公司(Braun)的零件，保修期即终止。
- ▼非家庭使用(如工业、商业用)引起的损坏。
- ▼本保修适用于全球范围的所有经博朗公司及其指定供应商出售的博朗产品。并且在当地没有进口限制或其它法律条文限制本保修即可执行。

▼在保修期内提供的服务并不影响保修期的结束，保修期中更换的零件或整机的保修服务与本产品的保修期同时终止。

▼除非确有法律规定，本公司不对其他任何要求负责。同供货商的销售合同中规定的各项权利不受此保修的影响。

如果需要保修或维修，请与当地或就近的维修站联系。

顾客免费热线：800-8201357

Braun售后服务部地址

| 城市 | 公司名称 | 地址 | 联系电话 | |
|-----------|------|-------------------|----------------------------|---------------------|
| 中区 | | | | |
| 200085 | 上海 | 安帮北站天路家用电器维修服务社 | 上海市永兴路540号(靠近西藏北路) | 63566755/56329466 |
| 200235 | 上海 | 乐帮新尊办公设备维修服务社 | 上海市漕溪路190号(靠近田林东路) | 64688241 |
| 201100 | 上海 | 上海市闵行区博杰家用电器维修部 | 上海市闵行区莘建东路210号(莘庄地铁站-北广场) | 64122533 |
| 310016 | 杭州 | 杭州中侨家电维修服务有限公司 | 杭州市采荷路10号 | 86047438 |
| 215004 | 苏州 | 苏州家用电器维修服务中心有限公司 | 苏州市干将西路1168号 | 68662852 |
| 266071 | 青岛 | 青岛市市南区超维影视通讯技术服务部 | 青岛市市南区银川西路3号政泰商务楼202室 | 85977910 |
| 361003 | 厦门 | 厦门市思明区新鹭声电子技术服务部 | 厦门后埭溪路248号之6、7、8号 | 5170118 |
| 210003 | 南京 | 南京博伊华电子电器经营部 | 南京市中山北路223号建达大厦 | 83420092 |
| 214031 | 无锡 | 无锡新讯通信设备服务有限公司 | 无锡市五爱北路27号 | 82729805 |
| 213001 | 常州 | 常州市金博家电经营部 | 常州市天宁区迎宾路江南佳园4-S-10 | 88836628 |
| 226001 | 南通 | 南通市崇川雷声电器服务中心 | 南通市虹桥路怡安花苑11幢04店面 | 96889688/85102088 |
| 315040 | 宁波 | 宁波市江东明楼南城家电维修部 | 宁波市江东南路506号 | 87771344 |
| 315000 | 宁波 | 宁波海曙创佳数码家电维修部 | 宁波市苗圃路39弄50号(海关对面) | 87134422 |
| 250013 | 济南 | 济南市天桥区启航家电维修部 | 济南市历下区历山路57号历山商务中心407室 | 86950100 |
| 230022 | 合肥 | 合肥国升数码技术服务部 | 合肥市金寨路93号鸿基国际广场529室 | 2655887/2654456 |
| 450000 | 郑州 | 郑州百川电器技术有限公司 | 郑州市北下街79号 | 66964036 |
| 北区 | | | | |
| 100078 | 北京 | 北京盛侨家用电器维修服务中心 | 北京市丰台区方庄芳群园2区6号楼金芳公寓408室 | 67698025/67630617 |
| 100035 | 北京 | 北京盛侨家用电器维修服务中心 | 北京市西城区德胜门内大街54号 | 66561976 |
| 050021 | 石家庄 | 河北省家用电器维修中心 | 石家庄市槐北路70号 | 86011793 |
| 300022 | 天津 | 天津市大东电器维修有限公司 | 天津市和平区滨江道109号 | 27120167 |
| 300100 | 天津 | 天津市大东电器维修有限公司 | 天津市南开区三马路126号 | 27120168 / 27120170 |
| 110011 | 沈阳 | 沈阳市今东业家电维修服务有限公司 | 沈阳市沈河区承德路36-1 | 24870309/24855340 |
| 150010 | 哈尔滨 | 哈尔滨市道里区信誉进口家电维修部 | 哈尔滨市道里区地段街190号 | 84644674 |
| 150020 | 哈尔滨 | 哈尔滨市道外区尼康映像数码维修站 | 哈尔滨市道外区南勋街18号 | 88940125 |
| 116021 | 大连 | 大连中服电子技术服务中心 | 大连市沙河口区西南路791号-7-3 | 86841988 |
| 130021 | 长春 | 长春市朝阳区圣炎夏普维修站 | 长春市工农大路28号(桂林路与富锦路交汇) | 85625783 |
| 130000 | 长春 | 南关区鑫昌行声光科技商行 | 长春市南关区卫星路卫星嘉园13栋3单元205门市 | 85399851 |
| 710014 | 西安 | 陕西百利商贸有限公司 | 西安市丰禾路6号丰禾小区22号楼2楼 | 86220211 |
| 南区 | | | | |
| 510600 | 广州 | 广州市博健电器有限公司 | 广州市五羊新城明月二路春风路E-12栋首层 | 87386165(6) |
| 518028 | 深圳 | 深圳市顺电连锁股份有限公司 | 深圳市华强北路上步工业区202栋2楼东 | 83286255 |
| 400020 | 重庆 | 重庆市渝中区中侨家用电器维修部 | 重庆市江北区建新南路18号城市领地A栋附2楼7号门市 | 63527117 |
| 530001 | 南宁 | 南宁市南方家用电器维修中心 | 广西南宁市唐山路29号首层 | 3118895/3907787 |
| 650051 | 昆明 | 昆明松和电器有限公司 | 昆明市环城北路280号 | 3645557 |
| 430015 | 武汉 | 武汉市江岸区兆利达家电维修中心 | 汉口解放大道1439号4栋3单元101室 | 85790611 |
| 410007 | 长沙 | 长沙市俊铭电器有限公司 | 长沙市车站南路934-940号 | 4148005 |
| 610017 | 成都 | 成都市武侯区金维电子经营部 | 成都市大安东路57号3-6号 | 66656887 |
| 528200 | 佛山 | 佛山市禅城区得盛家用电器维修部 | 佛山市城门西商业街10号 | 83213535 |
| 350001 | 福州 | 福州福春电器维修服务有限公司 | 福州市塔头路328号顺意园一楼店面(福州锅炉厂对面) | 87582122 |
| 325000 | 温州 | 温州市声像技术服务公司 | 温州市锦绣路利苑花苑5幢一层南1-05号 | 88850706/10187 |

上海涵思贸易有限公司可办理零件及产品邮购 电话：(021) 64606449 / 64584260

E-mail: sp-order@hansi.sh.cn 邮编：201100

注：如果当地无特约维修站，请与就近的维修站联系。

固话免费咨询热线：800-820-1357 手机用户咨询热线：400-820-1357

BRAUN
德国博朗

博朗(上海)国际贸易有限公司

地址：上海市外高桥保税区菲拉路55号综合楼第四层A部位

售后服务日常联系地址：中国上海浦东三林路550号 邮编：200124


上述售后服务部地址确定于2009年11月，可能有不定期更新。如有疑问，请咨询客户服务热线。

固话免费咨询热线：800-820-1357 手机用户咨询热线：400-820-1357

English

Please read these use instructions carefully before use and keep them for future reference.

Important

- Plug your appliance into an alternating current outlet only and make sure that your household voltage corresponds to the voltage printed on the appliance.
-  This appliance must never be used near water (e.g. a filled wash basin, bathtub or shower). Do not allow the appliance to get wet.
- For additional protection, it is advisable to install a residual current device (RCD) with a rated residual operating current not exceeding 30 mA in the electrical circuit of your bathroom. Ask your installer for advice.
- This appliance is not intended for use by children or persons with reduced physical, sensory or mental capabilities, unless they are given supervision by a person responsible for their safety. In general, we recommend that you keep the appliance out of reach of children. Children should be supervised to ensure that they do not play with the appliance.
- Avoid touching the hot parts of the appliance.
- When hot, do not place on surfaces that are not heat-resistant.
- Do not wrap the mains cord around the appliance. Regularly check the mains cord for wear or damage. If the cord is damaged, stop using the appliance and take it to an authorized Braun Service Centre. Unqualified repair work can lead to extreme hazards for the user.
- The appliance should be used on dry hair only.
- Be careful when using the appliance at maximum temperature.

Description

- 1 Cool touch
- 2 Display
- 3 Hair type selector («-/+»)
- 4 «boost» button
- 5 on/off button
- 6 Swivel cord (2 m length)
- 7 Ion jets
- 8 NanoGlide Ceramic plates

Colour Saver Technology

Colour Saver Technology with satin ions maintains the precious health of colored hair as it protects your hair from dry out and damage and prevents moisture loss of coloured hair by up to 50%* while styling. As satin ions are released onto your hair a slight crackling noise can be heard. For beautiful smooth and sleek hair that looks more healthy and radiantly vibrant for longer.

* compared to usage of an appliance without Colour Saver Technology

Getting started

- Connect the appliance to an electrical outlet and push the on/off button (5) for 1 second to turn it on.
- During heat up, the display turns orange/red. The appliance is delivered with a default setting for normal hair, medium. The thermometer symbol is flashing [A] as long as the temperature for the displayed setting is not reached.
- After approx. 30 seconds, the display turns green to indicate that you can start using the appliance. As soon

as the temperature for the selected setting is reached, the thermometer symbol stops flashing.

- **Personalized settings:** Using the hair type selectors (3), you can adjust the temperature for fine, normal and thick hair. Within each hair type, you have the choice between a low, medium and high setting.
- When changing the hair type setting, the display turns orange/red and the thermometer symbol flashes again. When the display turns green, you can go ahead with styling.
- **«boost» function:** For handling difficult hair strands, you can instantly increase the operating temperature by pushing the «boost» button (4). For 20 seconds, the appliance will increase its temperature by 20 °C with the backlight flashing. Afterwards, the appliance switches back to the previously selected temperature.
- **Safety auto off:** For safety reasons, the appliance automatically switches off after 30 minutes. Five minutes prior to switching off, the display shows «auto off» [E] along with a red flashing backlight. If you want to keep on straightening, simply press the on/off button (5) again shortly.
- **Memory function:** In order to make your styling session as convenient and quick as possible, the appliance stores your last personalised settings for the next usage.

Styling

Preparation

- Make sure your hair is completely dry before using the appliance.
- First, comb your hair through with a wide toothed comb to remove tangles [G].
- Section your hair off. Starting close to the roots, take a thin section of hair (strands of 3–4 cm maximum) and clamp it firmly between the styling plates [H].

How to straighten your hair

- Gently run the straightener through the entire length of the hair, slowly and steadily, from roots to the ends [I] without stopping for longer than 2 seconds. This will ensure best straightening results without damaging your hair. Since the NanoGlide Ceramic plates are 3 times smoother than conventional ceramic plates, they protect your hair from damage by providing friction-free gliding.
- For improved control when gliding along a strand, you may stabilise the appliance by holding it with the other hand on the cool touch points (1).
- You can create flicks at the hair ends by slowly turning the appliance either outwards or inwards before releasing a strand.

How to form curls

With the Braun satinliner, you can also create loose curls and waves [J]:

- Clamp a strand at the roots,
- turn the appliance half a turn,
- then slowly move the appliance horizontally towards hair ends and the strand will turn into curl.

After use

After each use, switch off the appliance by pushing the on/off button (5) for 1 second.

Residual heat indicator

As long as the appliance is not unplugged, the display turns red and shows the cooling down symbol [F] during the cooling down phase. Only when the temperature has dropped below 60 °C, the display switches off and you can touch the appliance without any risk.

Cleaning

Always unplug before cleaning. Never immerse the appliance in water.

Clean the appliance with a damp cloth and use a soft cloth to dry.

Subject to change without notice.

Please do not dispose of the product in the household waste at the end of its useful life. Disposal can take place at a Braun Service Centre or at appropriate collection points provided in your country.

